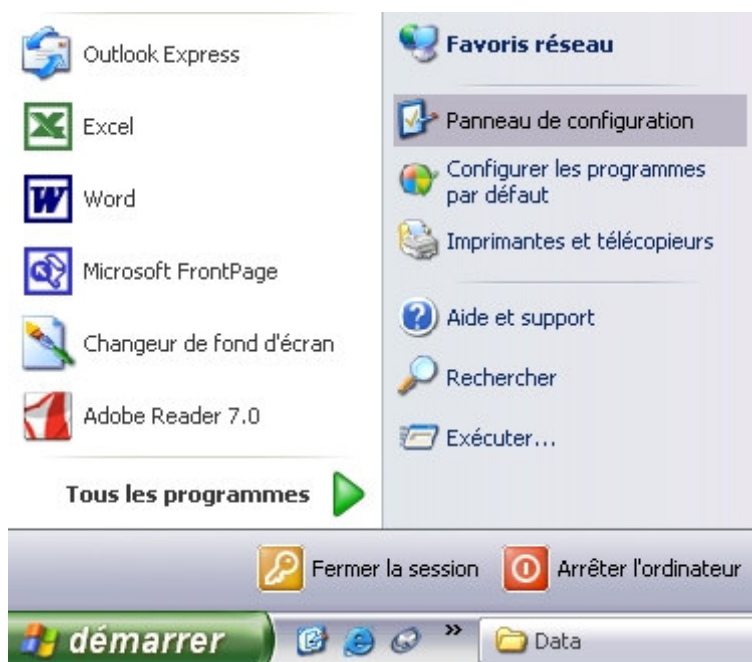


Utilisation de Windows XP : Utilisateurs multiples

Vous serez parfois amenés à partager vos ordinateurs avec d'autres personnes. Qu'il s'agisse des postes de la salle informatique utilisés par le CLAE lors du temps périscolaire, ou du poste de direction ouvert aux enseignants, la question de la confidentialité de certaines données pourra alors se poser. Windows XP permet de contourner relativement simplement ce problème en créant pour chaque poste plusieurs utilisateurs avec des niveaux d'accès différents et éventuellement des mots de passe, pour protéger certains fichiers « sensibles ».

1.1 Modifier un compte existant

Pour exemple, nous allons imaginer que l'ordinateur employé par le directeur pour sa gestion courante de l'établissement, est également utilisé par les enseignants pour effectuer certaines recherches (il est peut-être le seul connecté à Internet), ou autres menus travaux. M. le directeur, soucieux de protéger son travail des manipulations parfois hasardeuses de ses collègues, décide donc de doter son ordinateur de deux accès : l'un appelé **directeur**, protégé par un mot de passe et qui lui permet d'effectuer toutes les tâches nécessaires à son travail, l'autre nommé **équipe**, qui sera laissé en libre accès, mais n'autorisera pas la visualisation ou la modification de certains documents.



Pour commencer, il lui faut se rendre dans le **menu démarrer** et cliquer sur l'option **panneau de configuration**.

Il suffit alors de double-cliquer sur l'icône **comptes d'utilisateurs**. Selon vos options, celle-ci peut présenter les deux aspects ci-dessous :



L'écran suivant apparaît alors:

Il va s'agir dans un premier lieu de modifier le compte du directeur pour le protéger par un mot de passe.

Pour cela, cliquez sur l'option « **modifier un compte** », ou cliquez sur l'**icône** correspondant au compte pour en afficher les propriétés

Choisissez une tâche...

- Modifier un compte
- Créer un nouveau compte
- Modifier la manière dont les utilisateurs ouvrent et ferment une session

ou choisissez un compte à modifier



Pascal Rivet
Administrateur de l'ordinateur



ASP.NET Machine A...
Compte limité
Protégé par mot de passe

Utilisation de Windows XP : Utilisateurs multiples

Les options suivantes se présentent alors :

Que voulez-vous modifier dans votre compte ?

- [Changer mon nom](#)
- [Créer un mot de passe](#)
- [Modifier mon image](#)
- [Changer mon type de compte](#)
- [Modifier mon passeport .NET](#)



Pascal Rivet
Administrateur de l'ordinateur

Pour commencer, nous allons modifier le nom du compte pour le rebaptiser « Directeur », pour cela, cliquez sur « **changer mon nom** » et dans le champ proposé, taper le nouveau nom souhaité pour ce compte. Appuyez sur la touche « **entrée** » du clavier pour valider.

Donnez un nouveau nom à votre compte

Entrez le nouveau nom du compte Pascal Rivet :

Ce nom apparaît dans l'écran d'accueil et dans le menu Démarrer.

[Changer de portrait](#)

[Annuler](#)

Sélectionnez maintenant l'option « **créer un mot de passe** » pour protéger ce compte. Vous aurez à entrer par deux fois le mot de passe choisi (attention à l'utilisation des majuscules et lettres accentuées) et vous pourrez également vous laissez un indice permettant de retrouver ce dernier en cas de mémoire défaillante. Cliquez sur **créer un mot de passe** pour valider.

Créer un mot de passe pour votre compte

Entrez un nouveau mot de passe :

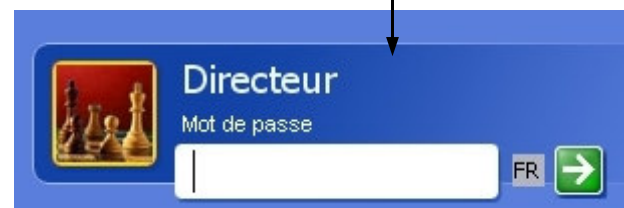
Entrez à nouveau le mot de passe pour le confirmer :

Si votre mot de passe contient des lettres majuscules, vous devez les entrer de la même façon chaque fois que vous ouvrez une session.

Entrez un mot ou une phrase à utiliser comme indication de mot de passe :

Les indications du passeport seront visibles à toutes les personnes qui utilisent cet ordinateur.

Dès lors, vous aurez à entrer ce mot de passe au démarrage de votre session Windows pour pouvoir accéder à ce compte.



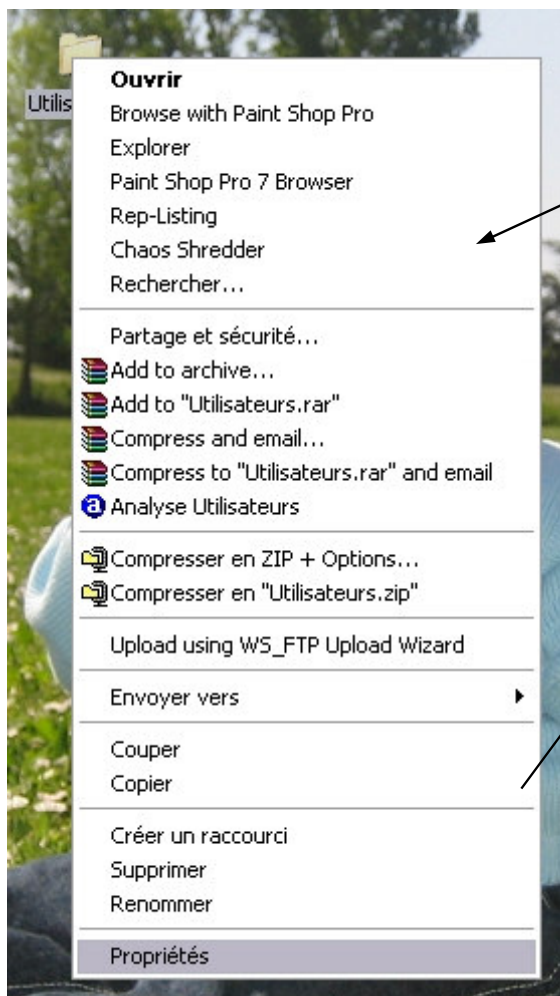
[Créer un mot de passe](#)

[Annuler](#)

Utilisation de Windows XP : Utilisateurs multiples

Chaque utilisateur dispose d'un bureau Windows différent qu'il peut personnaliser comme il le souhaite avec les icônes et le fond d'écran de son choix. Lorsque des utilisateurs adultes et enfants partagent un même poste il est souhaitable que les deux comptes (« maître » « et « élèves » par exemple) aient des fonds d'écrans très différents afin d'éviter toute confusion.

Il faut également se rappeler que certaines manipulations n'affectent que le compte actuellement en cours d'utilisation : par exemple, il sera nécessaire d'installer le filtre de protection académique Proxocolos sur **tous** les comptes auxquels auront accès les élèves. Cela peut paraître fastidieux mais permet également de conserver un accès non filtré sur un compte protégé par mot de passe, y compris sur un poste ouvert aux enfants.

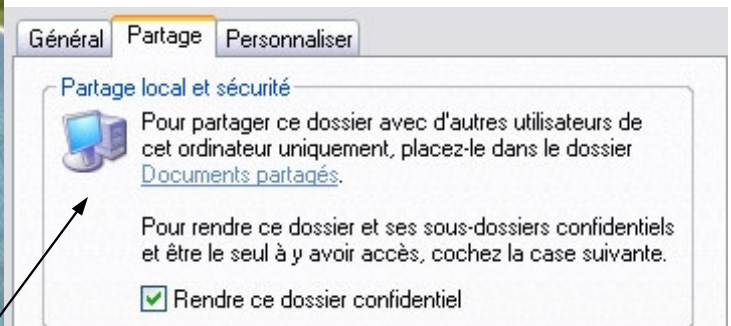


Il est également possible de rendre confidentiels certains documents ou dossiers en suivant la procédure suivante :

Faire un clic droit sur le fichier choisi, sélectionner « **propriétés** » dans le menu contextuel :

Cliquez sur l'onglet partage et cochez la case « **rendre ce dossier confidentiel** »

Ce dossier et son contenu (sous-dossiers, fichiers...) ne sera désormais accessible qu'au seul titulaire du compte « Directeur »



1.2 Créer un nouveau compte

Nous allons maintenant créer un nouveau compte appelé « Equipe » pour permettre aux enseignants d'utiliser cet ordinateur. Pour cela il faut reprendre la même procédure que précédemment, à savoir : Menu démarrer — Panneau de configuration — Comptes d'utilisateurs et sélectionner l'option « **créer un nouveau compte** ». Il s'agit alors d'entrer le nom souhaité pour ce nouvel utilisateur.

Nommer le nouveau compte

Entrez le nom du nouveau compte :

Ce nom apparaît dans l'écran d'accueil et dans le menu Démarrer.

Document créé par
Pascal Rivet

IAI Frontignan Littoral

Suivant >

Annuler

Utilisation de Windows XP : Utilisateurs multiples

Cliquez ensuite sur suivant, et vous pourrez choisir le type de compte souhaité:

- **Administrateur** : qui donne accès à toutes les fonctionnalités de Windows, y compris celle de modifier ou supprimer des comptes d'utilisateurs, ce qui peut s'avérer un problème en terme de sécurité des données
- **Limité** : qui n'autorise que certaines fonctionnalités et permet de limiter l'accès aux données ou manipulations « sensibles ».

Choisir un type de compte

Administrateur de l'ordinateur Limité

Avec un compte limité, vous pouvez :

- Modifier ou supprimer votre mot de passe
- Modifier votre image, votre thème et d'autres paramètres du Bureau
- Afficher les fichiers que vous avez créés
- Afficher les fichiers dans le dossier Documents partagés

Les utilisateurs ayant un compte limité ne peuvent pas toujours installer des programmes. Selon le programme, un utilisateur aura besoin des privilèges d'administrateur pour l'installer.

En outre, certains programmes développés avant Windows XP ou Windows 2000 peuvent ne pas fonctionner correctement avec des utilisateurs qui ont un compte limité. Pour obtenir de meilleurs résultats, choisissez des programmes comportant le logo Développé pour Windows XP ou, pour exécuter des anciens programmes, choisissez le type de compte administrateur d'ordinateur.

< Précédent

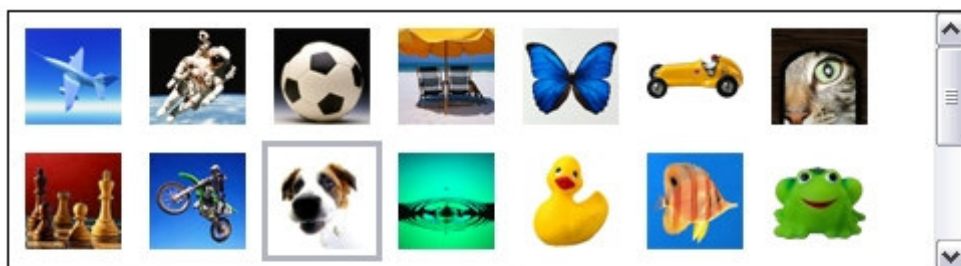
Créer un compte

Annuler

Une fois le nouveau compte créé il peut être modifié à loisir, il est souhaitable par exemple d'en changer l'image afin de le différencier des autres utilisateurs éventuels. Pour cela cliquez sur l'icône du compte, sélectionnez « **modifier l'image** » et choisissez en une à votre convenance. Un compte limité peut également bénéficier de la protection d'un mot de passe si vous l'estimez nécessaire.

Choisir un nouveau portrait pour le compte Equipe

L'image que vous choisissez apparaîtra dans l'écran d'accueil.



 Rechercher d'autres images

 Charger une image depuis un appareil photo ou un scanner

*Document créé par
Pascal Rivet — IAI
Frontignan Littoral*

Utilisation de Windows XP : Utilisateurs multiples

Il est possible de basculer d'un compte à l'autre en ouvrant le **menu démarrer** et en cliquant sur l'option « **fermer la session** ».



Il est alors possible de se déconnecter en **fermant la session** ou de **changer d'utilisateur**.

