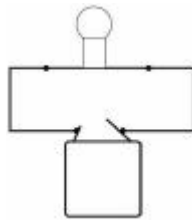


# Circuits en parallèle et en série

Entoure les bonnes réponses :

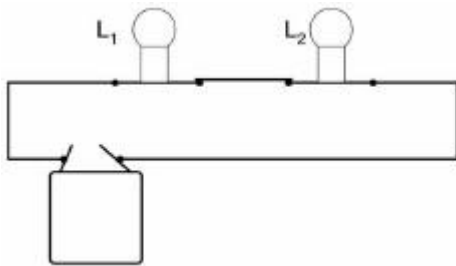
**A**

- La lampe brille normalement.
- La lampe brille faiblement.
- La lampe ne brille pas.



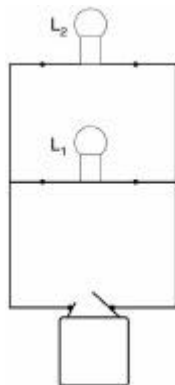
**B**

- Les 2 lampes brillent.
- Les 2 lampes sont éteintes.
- Les 2 lampes brillent normalement.
- Les 2 lampes brillent autant l'une que l'autre.
- Les 2 lampes brillent faiblement.
- La lampe 1 brille plus que la lampe 2.



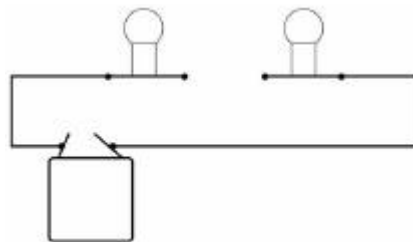
**C**

- Les 2 lampes brillent normalement.
- La lampe 1 éclaire plus que la lampe 2.
- Chacune des lampes éclaire autant que dans un montage simple.
- Les 2 lampes brillent autant l'une que l'autre.
- Une des lampes est éteinte.
- Une des lampes éclaire moins que l'autre.
- Les 2 lampes brillent faiblement.



**D**

- 1 seule lampe brille.
- Les 2 lampes brillent.
- Les 2 lampes sont éteintes.
- Le circuit est ouvert.
- La pile ne s'use pas.



**E**

- Les 2 lampes sont éteintes.
- La lampe 1 est éteinte.
- La lampe 2 est allumée.
- La lampe 2 brille normalement.
- Ce montage est un montage en série.

